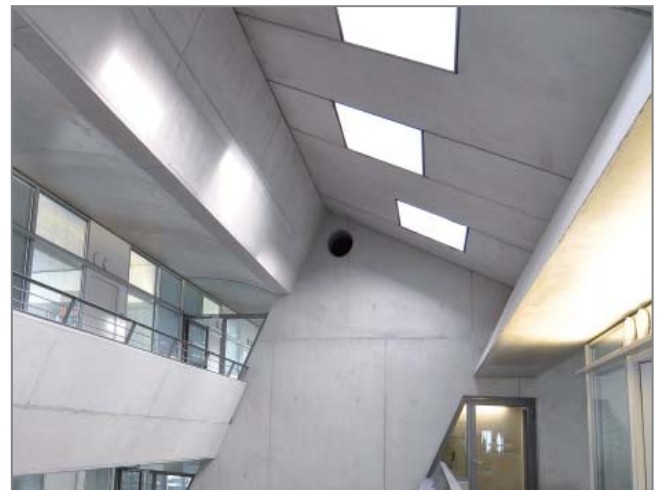
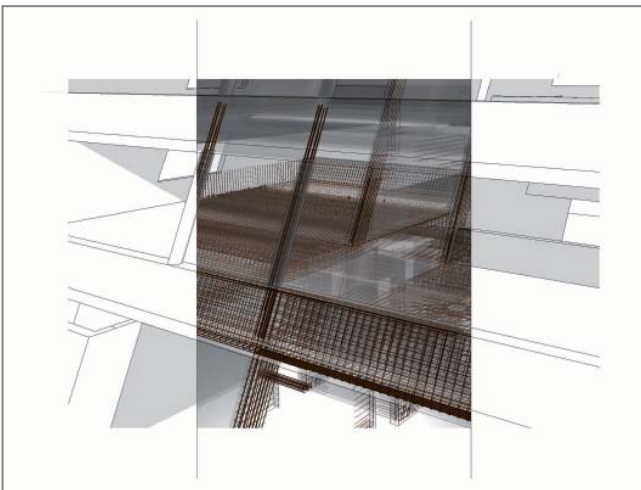


Der Leistungsumfang des Pakets **Allplan 2012 D2C Ingenieurbau**

Allplan 2012 Design2Cost Ingenieurbau besteht aus dem Trio Allplan 2012 Ingenieurbau, Allplan 2012 BCM Baukosten und der intelligenten Baudatenbank Allplan 2012 IBD Ingenieurbau. Mithilfe dieser Planungsmethode erhalten Sie ohne großen Mehraufwand sowohl hochwertige Positions-, Schal- und Bewehrungspläne als auch die Mengen für Leistungsverzeichnisse sowie die Kosten im Bereich des Rohbaus.



Standardprozesse sorgen für Qualität

Mit Allplan 2012 D2C Ingenieurbau erhalten Sie ohne großen Mehraufwand hochwertige Positions-, Schal- und Bewehrungspläne, aber auch Mengen für Leistungsverzeichnisse sowie Kosten im Bereich des Rohbaus.

Sicherheit durch TÜV-Zertifikat

Auf diese Methode können Sie vertrauen. Wir haben unsere CAD-gestützte Mengenermittlung vom TÜV Süd prüfen lassen und mit dem TÜV-Zertifikat die Bestätigung erhalten: Unsere Methoden und Werkzeuge sind praxisnah und die Mengen werden VOB-gerecht ermittelt. Geprüft wurden die Berechnung der Mengen und der Datenaustausch zwischen der CAD-Anwendung Allplan Architektur und der AVA-Anwendung Allplan BCM auf Basis ausgewählter Bauelemente.

Weitere Informationen finden Sie unter www.allplan.com

Das Paket im Überblick

Ganzheitliche Lösung	Mit Design2Cost profitieren Sie von einer effizienteren Projektabwicklung und einem deutlich reduzierten Organisationsaufwand. Zudem ermöglicht es ein integriertes Arbeiten von Architekten, Bauingenieuren und Kostenplanern. Die ganzheitliche Lösung Design2Cost setzt sich zusammen aus der Planungssoftware Allplan 2012 Ingenieurbau, den CAD-Planungsdaten aus Allplan 2012 IBD Ingenieurbau sowie Allplan 2012 IBD Bauelemente Hochbau und dem Kostenmanagement-System Allplan 2012 BCM. Diese Methode zum „Planen und Entwerfen nach Kostengesichtspunkten“ liefert Mengen für den Rohbau. Sollen Mengen für den Ausbau ermittelt werden, benötigen Sie zusätzlich die Allplan 2012 IBD CAD-Planungsdaten Hochbau.
Wirtschaftlicheres Arbeiten ohne Mehraufwand	Der Einsatz von Allplan 2012 IBD ermöglicht Ihnen einen einfachen Zugang zur objektorientierten Planung. Somit nutzen Sie optimal die Allplan Funktionen und Datenstruktur und erhalten ohne wesentlichen Mehraufwand die unterschiedlichsten Auswertungen des Gebäudemodells: angefangen von Plandarstellungen in Abhängigkeit von Planart und Maßstab bis hin zu Visualisierungen sowie Mengen für die Kostenberechnung und Ausschreibung.
Einfache Bedienung	Profitieren Sie von neuen Wegen bei der Durchgängigkeit mit einfacher Eingabe und hohen Nutzeneffekten in der Projektplanung. Anhand von Assistenten, die aus der Praxis heraus entwickelt wurden, können nun mit einer sehr einfachen Bedienung Bauteile ausgewählt und das Gebäudemodell geplant werden. Die Allplan Bauteile und Einbauteile (Fenster, Türen etc.) sind so aufbereitet, dass ohne nennenswerten Mehraufwand qualitativ hochwertige Pläne, Visualisierungen und Animationen erstellt werden können.
Mit einem Schritt von der Geometrie zu den Kosten	Mit dieser Methode werden CAD-Bauteile mit Kostenelementen als Bauteile beschrieben. Der wesentliche Unterschied zu anderen Anbietern liegt darin, dass die Mengen pro Position aus der CAD-Geometrie ermittelt werden und so der Kostenberechnung zur Verfügung stehen. Nachvollziehbar heißt auch, dass der Mengenansatz mit Rechenweg übergeben wird. Die Bauteile in Allplan können direkt über die Mengenansätze in Allplan 2012 BCM visualisiert werden, da der Ort in der Mengenermittlung dokumentiert wird.
Flexibel bei Änderungen	Qualitative Änderungen an den CAD-Bauteilen werden so vorgenommen, dass die entsprechend angepassten Mengen automatisch für die Positionen bei der Kostenberechnung und der LV-Erstellung zur Verfügung stehen. Dies geschieht mithilfe von auswählbaren Eigenschaften für Rohbau, Ausbau, Haustechnik und Außenanlagen. Dadurch kann im Laufe des Projektes der Detaillierungsgrad mit denselben Daten immer weiter erhöht werden.
Einheitlicher Bürostandard	Design2Cost sorgt im Hintergrund für korrekte Zuweisungen und eine optimale Datenstruktur und entlastet Sie damit von zeitaufwendigen administrativen Aufgaben. Außerdem wird ein einheitlicher Büro- bzw. Projektstandard sichergestellt. So arbeiten sich auch ungeübte Anwender schnell ein und finden sich in allen Projekten zurecht. Fehlerquellen werden reduziert und Durchlaufzeiten verkürzt. Selbstverständlich können Sie den vordefinierten Bürostandard Ihren Vorstellungen anpassen. Und Ihr Büro wird durch die einheitliche Projektstruktur als gut organisiert wahrgenommen.

Systemvoraussetzungen

Hardware Mindestausstattung mit Allplan IBD

■ Intel Core i5 oder i7 Prozessor oder kompatibel ■ 8 GB RAM ■ DirectX 10 kompatible Grafikkarte, Auflösung 1600 x 1200

Software Mindestausstattung

■ Allplan 2012 Architektur oder Allplan 2012 Ingenieurbau ■ Allplan 2012 Baukosten ■ Allplan 2012 IBD Hochbau CAD-Planungsdaten ■ Windows 7, Service Pack 1 ■ Windows Vista, Service Pack 2 ■ Windows XP, Service Pack 3 ■ Microsoft Windows Home Server 2011 ■ Windows Server 2008 R2, Service Pack 1 ■ Windows Server 2008, Service Pack 2 ■ Betriebssystem für den Datei-Server bei Allplan Workgroup: mind. Windows Server 2008 ■ unabhängiger Dateiserver

Machen Sie mehr aus Ihrer Software – mit Serviceplus!

Dieses Paket ist natürlich auch in Verbindung mit einem Serviceplus Vertrag erhältlich. So halten Sie Ihr Produkt immer auf dem aktuellsten Stand und stärken Ihre Wettbewerbsfähigkeit durch Wissensvorsprung. Mehr dazu unter www.nemetschek.de/serviceplus