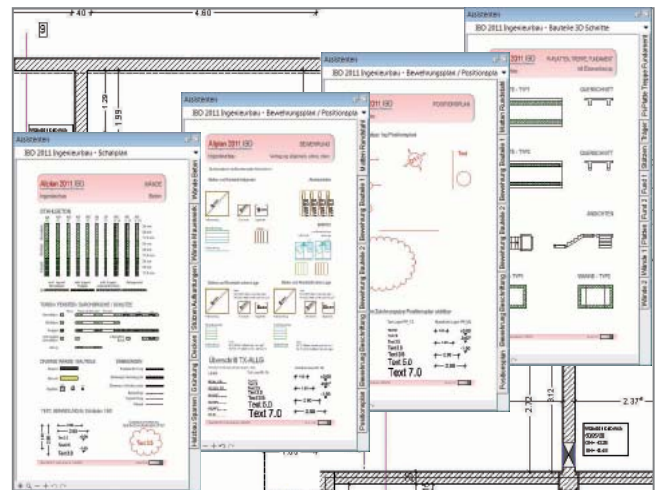
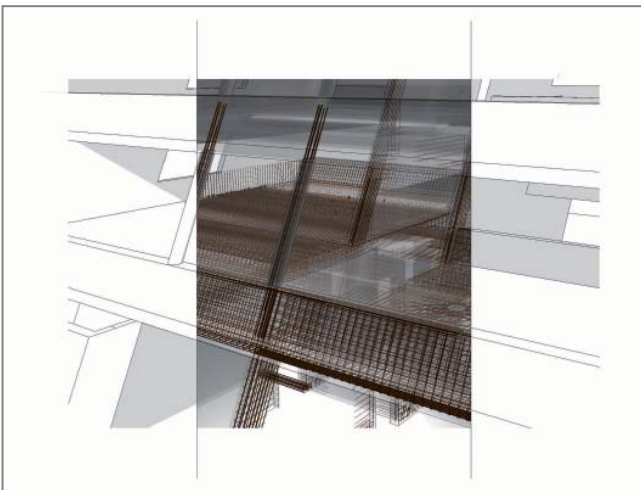


Der Leistungsumfang des Pakets

Allplan 2012 IBD Ingenieurbau CAD-Planungsdaten

Mit Allplan 2012 IBD Ingenieurbau CAD-Planungsdaten können Sie einfach und schnell hochwertige Modelle für die Tragwerksplanung erstellen. Die umfangreiche Sammlung von CAD-Planungsdaten speziell für Ingenieure ist die optimale Ergänzung für Allplan 2012 Ingenieurbau. Die Arbeitsweise mit den Assistenten ist einfach und zugleich effektiv. Ohne großen Mehraufwand erhalten Sie hochwertige Plandarstellungen wie Positions-, Schal- und Bewehrungspläne.



Integrierte CAD- und Kostenplanung

Allplan 2012 IBD Ingenieurbau ist ein Baustein der Produktfamilie Design2Cost. Den Bauteilen sind Informationen für die Kostenplanung hinterlegt, auf die Sie zu einem späteren Zeitpunkt zurückgreifen können. Im Zusammenspiel mit den separat erhältlichen CAD-Planungsdaten aus Allplan 2012 IBD Hochbau und Allplan 2012 IBD Industriebau sowie den zugehörigen Bauelementen ergibt sich eine durchgängige Komplettlösung für die CAD- und Kostenplanung.

Genial einfach – einfach genial

Mit Allplan 2012 IBD Ingenieurbau CAD-Planungsdaten planen Sie in Allplan 2012 Ingenieurbau und erhalten automatisch Pläne und Visualisierungen. Gleichzeitig bilden Sie damit die Grundlage für eine fundierte Mengen- und Kostenberechnung, denn mit Allplan IBD Hochbau Bauelemente und den qualitativen Beschreibungen der CAD-Objekte realisieren Sie eine nachvollziehbare Mengenermittlung für Ihre Kostenplanung und Ausschreibung in Allplan 2012 BCM.

Weitere Informationen finden Sie unter www.allplan.com

Das Paket im Überblick

Design2Cost	Die Allplan 2012 IBD Ingenieurbau CAD-Planungsdaten und Bauelemente bilden zusammen mit der Planungssoftware Allplan 2012 Ingenieurbau und dem Kostenmanagement-System Allplan 2012 BCM die ganzheitliche Lösung „Design2Cost“, einer Methode zum „Planen und Entwerfen nach Kostengesichtspunkten“.
Umfangreiche CAD-Planungsdaten für Ingenieure	Beim Einsatz der Ingenieurbau CAD-Planungsdaten profitieren Sie von einer effizienteren Projektabwicklung und einem deutlich reduzierten Organisationsaufwand. Als Bestandteil der Produktfamilie Design2Cost harmonisieren die Planungsdaten auch mit Allplan 2012 IBD Hochbau und Allplan 2012 IBD Industriebau und ermöglichen so ein integriertes Arbeiten von Architekten, Bauingenieuren und Kostenplanern.
Schneller Einstieg, produktives Arbeiten	Die neuen Planungsdaten machen das Arbeiten mit Allplan 2012 noch produktiver und schneller: 29 Assistenten stellen eine Vielzahl von sofort einsetzbaren Bauteilen, Linien, Symbolen und weiteren Objekten für nahezu alle Anwendungsbereiche zur Verfügung. Sie wählen im Assistenten einfach das benötigte Element mit der Maus aus und die dadurch erzeugten Objekte werden automatisch auf dem richtigen Layer abgelegt. Sämtliche Formateigenschaften wie Stiftdicke, Strichart und Farbe sind bereits richtig eingestellt. Dadurch können Sie sich das mühsame Eingeben von vielen Parametern in den Dialogen weitgehend sparen.
Durchgängiger Planungsprozess	Mit seinem durchdachten Konzept unterstützen die Ingenieurbau CAD-Planungsdaten ein durchgängiges Arbeiten und vermeiden Redundanzen. Sie müssen nur noch ein zentrales Modell erstellen und können danach auf Knopfdruck zwischen verschiedenen Planarten und Zeichnungstypen wechseln, etwa für Positions-, Schal- oder Bewehrungspläne. Die Sichtbarkeit und die Darstellung werden automatisch angepasst. Die Arbeitsweise bewirkt einen großen Zeitgewinn, da Sie Änderungen nur noch einmal in das Modell einarbeiten müssen. Danach sind alle abgeleiteten Pläne aktualisiert. Im Übrigen ist die korrekte Plandarstellung in jedem Fall gewährleistet – unabhängig davon, ob Sie mit intelligenten Bauteilen oder simplen Linien arbeiten. Damit wird eine praxiserprobte hybride Arbeitsweise ermöglicht, bei der Sie Bauteile mit Linien und anderen 2D-Elementen kombinieren können.
Überzeugende Planungsunterlagen	Ein weiterer positiver Nebeneffekt beim Einsatz der CAD-Planungsdaten sind optisch ansprechende Planungsunterlagen und Visualisierungen. Damit können Sie Ihre Arbeitsergebnisse nach außen besser sichtbar machen.
Einheitlicher Bürostandard	Allplan 2012 IBD Ingenieurbau sorgt im Hintergrund automatisch für korrekte Zuweisungen und eine optimale Strukturierung der Daten, so dass Sie von zeitaufwändigen administrativen Aufgaben entlastet werden. Außerdem wird die Einhaltung eines einheitlichen Büro- bzw. Projektstandards sichergestellt. So können sich auch ungeübte Anwender schnell einarbeiten und finden sich in allen Projekten auf Anhieb zurecht. Das Ergebnis: Fehlerquellen werden reduziert und Durchlaufzeiten verkürzt. Selbstverständlich können Sie den vordefinierten Bürostandard Ihren Vorstellungen entsprechend anpassen. Außerdem wird Ihr Büro durch die einheitliche Projektstruktur als gut organisiert wahrgenommen.

Systemvoraussetzungen

Hardware Mindestausstattung mit Allplan IBD

■ Intel Core i5 oder i7 Prozessor oder kompatibel ■ 8 GB RAM ■ DirectX 10 kompatible Grafikkarte, Auflösung 1600 x 1200

Software Mindestausstattung

■ Allplan 2012 Architektur oder Allplan 2012 Ingenieurbau ■ Allplan 2012 Baukosten ■ Allplan 2012 IBD Hochbau CAD-Planungsdaten ■ Windows 7, Service Pack 1 ■ Windows Vista, Service Pack 2 ■ Windows XP, Service Pack 3 ■ Microsoft Windows Home Server 2011 ■ Windows Server 2008 R2, Service Pack 1 ■ Windows Server 2008, Service Pack 2 ■ Betriebssystem für den Datei-Server bei Allplan Workgroup: mind. Windows Server 2008 ■ unabhängiger Dateiserver

Machen Sie mehr aus Ihrer Software – mit Serviceplus!

Dieses Paket ist natürlich auch in Verbindung mit einem Serviceplus Vertrag erhältlich. So halten Sie Ihr Produkt immer auf dem aktuellsten Stand und stärken Ihre Wettbewerbsfähigkeit durch Wissensvorsprung. Mehr dazu unter www.nemetschek.de/serviceplus