

Die wichtigsten Neuerungen seit Version 2009

## Allplan 2012 BCM

Allplan BCM 2012 bietet viele Neuerungen, die Ihr Baukostenmanagement und Ihre AVA effizienter gestalten und so Ihre Arbeitsabläufe beschleunigen. Positionieren Sie sich als kompetenter Kostenmanager gegenüber Ihren Auftraggebern und nutzen Sie die zahlreichen Allplan Werkzeuge für eine sichere und flexible AVA sowie Kostenermittlung. Allplan BCM vereinfacht die Prozesse von der Ausschreibung über die Vergabe bis zur Abrechnung und unterstützt Sie dabei, Ihre Planungs- und Bauleistungen unter Kostengesichtspunkten bestmöglich abzuwickeln.

### Schnelle Ausschreibung

Das Zusammenstellen und Kopieren von Positionen für Leistungsverzeichnisse ist in Allplan BCM besonders einfach und schnell möglich: Dank der überarbeiteten „Search & Pick & Klick“-Funktion lassen sich Positionen aus bestehenden Projekten einfach per Mausklick in das aktuelle Projekt übernehmen. Die neue Funktion bringt Ihnen als Planer **erhebliche Zeitersparnis**, weil Sie direkt aus dem aktuellen Projekt heraus recherchieren können. Im geöffneten Dialogfenster erhalten Sie eine **übersichtliche Darstellung der vorhandenen Positionen** – entweder als vollständige hierarchische Darstellung oder als einfache Liste. Sie wählen gezielt diejenige Position aus, die Sie für das neue Projekt benötigen. Die Position wird dann **ohne weitere Zwischenschritte** direkt an der gewünschten Stelle im Leistungsverzeichnis eingefügt.

### Sichere Preisspiegel-Analyse

Für das Erstellen von Preisspiegeln wurde in Allplan BCM eine Reihe neuer Funktionalitäten integriert, die Ihre **Angebotsprüfung beschleunigen** und die **Analyse des Preisvergleichs vereinfachen**. Insbesondere wurden das **Datenblatt** und die **Registerkarten überarbeitet** und übersichtlicher gestaltet: Ohne das Eingabeschema wechseln zu müssen, geben Sie je nach Bedarf die Bieterpreise über die Registerkarte „Details“ oder in der Spalte „EP“ (Einheitspreis) der Tabelle ein. Neue Bieter können direkt in der Registerkarte „Details“ angelegt werden. Die entsprechenden Informationen stellt das Programm vollständig **tabellarisch, farblich differenziert** und damit **besonders übersichtlich** dar. So sehen Sie sofort, ob alle Eingaben vorhanden sind oder ob eine **Diskrepanz** zwischen dem gebotenen und dem berechneten Gesamtpreis besteht.



*Verlässliche Kostenplanung und durchgängige Kostenkontrolle in allen Projektphasen*

Zu jedem Bieter können Sie im Preisspiegel eine Notiz eintragen und bei Bedarf ausdrucken. Damit stehen Ihnen nicht nur mehr **Dokumentationsmöglichkeiten** zur Verfügung. Sie können diese Daten auch für Gespräche mit Bauherren oder bei Submissionsterminen heranziehen.

### Besserer Überblick durch Farben

In Allplan Baukosten wurde die Position des **Cursors** bei der Funktion „Search & Klick & Pick“ **optisch hervorgehoben**. In Allplan Baukonto werden je nach Berechnungsgrundlage die **Netto- und Bruttowerte in Auftrag und Rechnungsprüfung farbig markiert**. Auch bereits aus Allplan Baukosten übertragene **Nachträge in Allplan Baukonto werden farbig gekennzeichnet**. Diese visuellen Unterstützungen helfen, Unstimmigkeiten zu vermeiden.

### Mehr Transparenz in Berichten und Ausdrucken

Eine Vielzahl an Berichten wurde erweitert und im Layout überarbeitet. So haben Sie in der Phase „Abrechnung“ die Möglichkeit, Mengenzeilen mit **Splitkennzeichnungen und Aufmaßnummern** zu versehen. Der Bericht „**Übersicht-EP-Aufgliederung**“ wurde **erweitert** und enthält die Summe der Einheitspreisteile auf Titel- und Verzeichnisebene.

In Allplan Baukonto werden in den Ausdrucken z.B. **Bürgschaften inkl. Ablaufdatum** gedruckt. Je nach Bedarf gliedern Sie den Ausdruck der Rechnungslisten eines Projekts nach **Auftragsnummer** oder **Auftragsbezeichnung** oder Sie übernehmen die Sortierung der Bildschirmübersicht.

### Aufgeschlüsselte Einheitspreise


Bisher hatten Sie die Möglichkeit, Einheitspreise in bis zu sechs Einzelpreis-Anteile aufzugliedern. Nun können Sie die **Einheitspreis-Anteile** – also etwa Lohn oder Material – **nach Projektphasen unterschiedlich**

**auswerten**. Im LV lässt sich auf Basis der EP-Anteile eine Kostenberechnung durchführen und dann auch mit einer detaillierten Aufgliederung der Einheitspreise in die entsprechenden Anteile ausschreiben. Durch die **Aufgliederung der Kosten nach Einheitspreis-Anteilen** bieten sich Ihnen weitere Chancen, den Bauherren in finanzieller Hinsicht kompetent zu beraten und etwa genau zu identifizieren, wo **Kosteneinsparungen**, z.B. mithilfe von Eigenleistungen, besonders sinnvoll sind. Darüber hinaus verhilft Ihnen die exakte Aufschlüsselung der Einheitspreise zu einer besonders **detaillierten Ausschreibung** und damit auch zu einer **breiteren Analyse** der daraufhin eingegangenen Angebote. Der Umgang mit dem **dreistelligen Einheitspreis** wurde optimiert. Sie können nun projektspezifisch entscheiden, ob Sie den Einheitspreis mit zwei oder drei Stellen nach dem Komma darstellen möchten. Bei Eingliederung in Projekte mit zweistelligen Einheitspreisen bleibt die Dreistelligkeit erhalten, kann aber auch bei Bedarf auf zwei Stellen gerundet werden. Zur Ermittlung der **Kostenkennwerte** für eine **Plausibilitätsprüfung** oder Kostenberechnung (z.B. Kosten je BGF) können Sie die DIN 277 sowie zusätzliche Flächen und Volumeninhalte in Ihrem Projekt hinterlegen.

### Frühzeitige Kostenkontrolle

Allplan BCM ermöglicht Ihnen durch einfaches Umschalten von der LV-Bearbeitung zur DIN 276 eine Auswertung nach Kostengesichtspunkten. Um eine vollständige Kostenermittlung nach DIN 276 zu erhalten, können weitere Kostengruppen wie etwa die Kostengruppe 100 ergänzt werden. Auf der Basis verschiedener **Kostenermittlungsmethoden** (Preisübernahme aus abgerechneten Projekten, Raum- und Elementbücher etc.) können Sie mit Allplan BCM **aussagekräftige Variantenvergleiche** erstellen und so mehr Transparenz erreichen. Neben den Innovationen in der Kostenermittlung bietet Allplan BCM auch in der **Kostenkontrolle** eine Reihe von Neuerungen, die für mehr Sicherheit in Sachen Kosten

**Kostenprognose**  
Alle Preise sind Nettopreise in EUR



	Schätzung	Budget	Auftrag							Kosten/ Prognose
	Verwendet	Verwendet	Auftragssumme	Nachtr./Abz.	Auftrag ges.	Bezahlt	Differenz	Gewährleistung	Status	
HOPFENWEG 1	170.400,00	151.909,00	99.411,00	1,74	99.412,75	78.781,45	19.631,30	250,00	<input type="checkbox"/>	164.729,20
01_ANSCHLUSSKOSTEN	8.000,00	8.000,00	8.000,00	0,00	8.000,00	8.330,00	-330,00	0,00	<input type="checkbox"/>	8.330,00
02_ROHBAU	53.000,00	52.000,00	49.450,00	0,00	49.450,00	47.529,45	920,55	0,00	<input checked="" type="checkbox"/>	47.529,45
03_ERD- und ENTWÄSSERUNG	5.000,00	5.000,00	5.000,00	0,00	5.000,00	4.750,00	250,00	250,00	<input checked="" type="checkbox"/>	5.000,00
04_ZIMMERER und	11.000,00	12.000,00	11.457,00	1,74	11.458,75	11.172,00	286,75	0,00	<input type="checkbox"/>	11.458,75
05_SPENGLER	4.000,00	4.000,00	3.500,00	0,00	3.500,00	5.000,00	-1.500,00	0,00	<input type="checkbox"/>	5.000,00
06_SANITÄR	12.000,00	8.001,00	8.002,00	0,00	8.002,00	0,00	8.002,00	0,00	<input type="checkbox"/>	8.002,00
07_PUTZ	11.000,00	12.001,00	12.002,00	0,00	12.002,00	0,00	12.002,00	0,00	<input type="checkbox"/>	12.002,00
08_FLIESEN	7.000,00	8.001,00	0,00	0,00	0,00	0,00	0,00	0,00	<input type="checkbox"/>	8.001,00
09 ESTRICH	4.400,00	4.401,00	0,00	0,00	0,00	0,00	0,00	0,00	<input type="checkbox"/>	4.401,00
10_FENSTER	8.500,00	8.501,00	0,00	0,00	0,00	0,00	0,00	0,00	<input type="checkbox"/>	8.501,00
11_HAUSTÜR	2.500,00	2.501,00	0,00	0,00	0,00	0,00	0,00	0,00	<input type="checkbox"/>	2.501,00

Beispiel für eine detaillierte und übersichtliche Kostenprognose

sorgen. Insbesondere das Erkennen von nachtragsrelevanten Änderungen wird in der neuen Version erleichtert, indem nun **Mehr- oder Mindermengen** von mehr als zehn Prozent **explizit dargestellt** werden. Allplan BCM weist diese Abweichungen im Bericht „Kostenkontrolle Abrechnungsstatus“ in einer neuen Spalte „Mengenanalyse“ aus. So können Sie Nachträge **frühzeitig erkennen, rechtzeitig erfassen** und jederzeit fundierte Kostenprognosen erstellen. Eine praxisgerechte Hilfe stellt Allplan BCM in diesem Zusammenhang außerdem mit der neuen Spalte „EP diff.“ bereit, in der Sie auf einen Blick eine **Abweichung der Einheitspreise** zwischen Vergabe und Abrechnung erkennen können.

### Baukonto: Soll und Haben auf einen Blick

Das Modul Allplan BCM Baukonto kann als eigenständiges Programm oder in Verbindung mit Allplan BCM Baukosten eingesetzt werden. Mit der **Baukontoverwaltung** können Sie innerhalb eines Projektes ein- und ausgehende Rechnungen gegenüberstellen und behalten so auf einfache Weise den Überblick über die Kosten im Vergleich zwischen Soll und Haben. Mit der Einführung des Rechnungstyps **Teilschlusszahlung** können Sie Aufträge, deren Abzüge und Gewährleistungssicherheiten jetzt stufenweise prüfen. Die Kombination dieser Grundeinstellung mit Ihrem individuellen Bauvertrag gibt Ihnen die Sicherheit, notwendige Details zu berücksichtigen. Die Sortierung der **Auftrags- und Rechnungsdaten** kann nach verschiedenen Kriterien gestaffelt erfolgen. So können Sie auf die Darstellung am Bildschirm und im Ausdruck Einfluss nehmen. Nutzen Sie diese flexible Möglichkeit der Datenausgabe zur Bauherrenberatung oder zur internen Kostenverfolgung.

### Erweiterte Kostenprognose

Die Budget-Tabelle wurde in Allplan Baukonto so erweitert, dass Nachträge jetzt auch optional je nach Nachtragsart einbezogen oder eigens in der dafür geschaffenen Spalte „Nachträge“ ausgewiesen werden. In den beiden neu geschaffenen Spalten „Abzüge“ und „Gewährleistungssicherheiten“ können jetzt auch pauschale und prozentuale Abzüge sowie offene Gewährleistungssicherheiten berücksichtigt und ausgewiesen werden. Dabei ist die neue Funktion so flexibel gestaltet, dass Sie jeweils selbst entscheiden, ob und welche Nachträge, Abzüge und Gewährleistungssicherheiten in die Prognose einfließen sollen.

### Verbesserter Datenaustausch

In Allplan BCM wurden die Möglichkeiten zum Datenaustausch weiter optimiert. Allplan BCM unterstützt mehrere Schnittstellenformate. Eine enorme Hilfe stellt Ihnen die neue Version beispielsweise mit der Möglichkeit zur **Weitergabe von Auftrags-LVs** zur Verfügung. Sie können das Auftrags-LV aus der Datenaustauschphase **GAEB DA 86** für „Zuschlag und Auftragserteilung“ jetzt **ohne Umwege** direkt in die nächste Phase „Vergabe“ importieren. Somit ist eine Durchgängigkeit gewährleistet, die Ihnen eine gesicherte und gleichzeitig **effektive Kostenermittlung und AVA** erlaubt.

Zur Positionsrecherche und -erstellung sind die Anbindungen an Textanbieter wie **DBD, STLB-BAU, Heinze, Sirados** oder **Ausschreiben.de** jederzeit

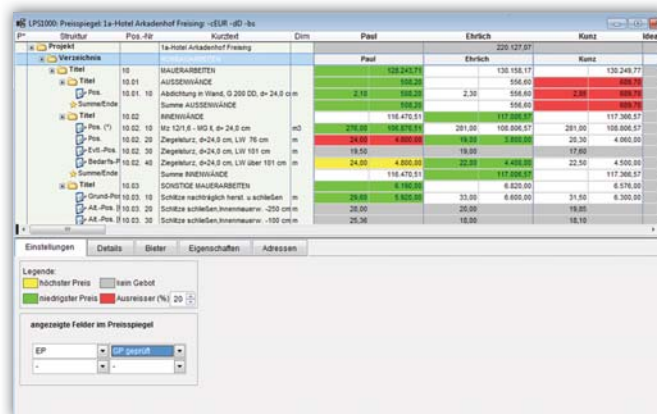
zugriffsbereit. Bereits in einem sehr frühen Planungsstadium können Sie eine sichere Kostenschätzung mithilfe der **Datenschnittstelle zum BKI** (Baukosteninformationszentrum Deutscher Architektenkammern) durchführen.

### Integrierte Formulare

Weitere Effizienzsteigerungen bei der Vergabe und Abwicklung von Bauleistungen bietet Allplan BCM durch die Integration der Formulare zum Vergabe- und Vertragshandbuch für Baumaßnahmen des Bundes (VHB). In Allplan BCM sind die wichtigsten Formulare bereits im PDF-Format verfügbar. Entsprechende Informationen aus der Ausschreibung werden automatisch übertragen. Weitere Inhalte können Sie einfach mit dem kostenfreien Acrobat Reader von Adobe ergänzen. Somit wird der gesamte Vorgang nicht nur wesentlich beschleunigt, es werden auch Fehlerquellen minimiert.

### Innovative Benutzerführung

Mit jeder neuen Version wird die Ergonomie von Allplan verbessert. Das Oberflächendesign „Easy“ ist so flexibel, dass Sie zwischen einer **vertikalen oder horizontalen Teilung** wählen können. Durch die **gleichzeitige Darstellung von Kurz- und Langtexten** sowie die parallele tabellarische Darstellung der Projektdaten erhalten Sie die maximale Informationsdichte. Mit der **Schnellformatierung** in der Symbolleiste „Formats“ können Sie z.B. zu **ergänzende Felder farbig hervorheben und sehen sofort**, ob Ihre Daten vollständig sind.



Übersichtliche, horizontale Teilung im Oberflächendesign „Easy“

### Individuelle Gestaltung

Für einen professionellen Auftritt bei Kunden und Geschäftspartnern können Sie **Bürologos** in den Druckvorlagen verwalten. Auch für die **Gestaltung von Ausschreibungen** bietet Allplan BCM neue Funktionen: Leistungsverzeichnisse lassen sich nicht nur wie bisher nach **Microsoft Word** übertragen, sondern es ist nun auch möglich, **Deckblätter und Zusammenstellungen** an Word zu übergeben. Damit können Ausschreibungen jetzt **frei formatiert** und individuell gestaltet werden.

Weitere Informationen finden Sie unter [www.allplan.com](http://www.allplan.com)

# Die wichtigsten Neuerungen seit der Version 2009 im Überblick

Die Neuerungen	Ihre Vorteile
<ul style="list-style-type: none"> <li>■ Optimierte Ergonomie</li> </ul>	<ul style="list-style-type: none"> <li>■ Einfache Einarbeitung und hohe Zeitersparnis durch mehr Übersichtlichkeit</li> </ul>
<ul style="list-style-type: none"> <li>■ Farbige Hinterlegung bestimmter Zellen</li> </ul>	<ul style="list-style-type: none"> <li>■ Bessere Übersichtlichkeit in vielen Tabellen</li> </ul>
<ul style="list-style-type: none"> <li>■ Templates</li> </ul>	<ul style="list-style-type: none"> <li>■ Vorlageprojekte für das schnelle Erstellen von Kostenplanungen und Leistungsverzeichnissen</li> </ul>
<ul style="list-style-type: none"> <li>■ Überarbeitete „Search &amp; Pick &amp; Klick“-Funktion</li> </ul>	<ul style="list-style-type: none"> <li>■ Erhebliche Zeitersparnis: Recherche und Auswahl direkt aus dem aktuellen, geöffneten Projekt heraus</li> </ul>
<ul style="list-style-type: none"> <li>■ Ihre Logos in unseren Druckvorlagen</li> </ul>	<ul style="list-style-type: none"> <li>■ Professionelle Darstellung gegenüber Ihren Kunden und Geschäftspartnern</li> </ul>
<ul style="list-style-type: none"> <li>■ Gestaltung von Deckblättern und Zusammenstellungen im Textverarbeitungssystem</li> </ul>	<ul style="list-style-type: none"> <li>■ Ausschreibungen mit individueller Handschrift</li> </ul>
<ul style="list-style-type: none"> <li>■ Integrierte VHB-Formulare im PDF-Format</li> </ul>	<ul style="list-style-type: none"> <li>■ Effizienzsteigerungen bei der Vergabe und Abwicklung von Bauleistungen</li> </ul>
<ul style="list-style-type: none"> <li>■ Schnelle Preisspiegel-Analyse durch überarbeitete Registerkarten, tabellarische und farblich differenzierte Darstellung</li> </ul>	<ul style="list-style-type: none"> <li>■ Beschleunigte Angebotsprüfung, mehr Dokumentationsmöglichkeiten</li> </ul>
<ul style="list-style-type: none"> <li>■ Exakte Aufschlüsselung der Einheitspreise nach Projektphasen</li> </ul>	<ul style="list-style-type: none"> <li>■ Besonders detaillierte Ausschreibung, breitere Angebotsanalyse</li> </ul>
<ul style="list-style-type: none"> <li>■ Frühzeitige Kostenkontrolle durch ausgewiesene Mehr- oder Mindermengen</li> </ul>	<ul style="list-style-type: none"> <li>■ Nachträge frühzeitig erkennen, fundierte Kostenprognosen erstellen</li> </ul>
<ul style="list-style-type: none"> <li>■ Neuer Rechnungstyp Teilschlusszahlung</li> </ul>	<ul style="list-style-type: none"> <li>■ Stufenweise Abrechnung von Leistungen, Abzügen und Gewährleistungssicherheiten</li> </ul>
<ul style="list-style-type: none"> <li>■ Erweiterte Budget-Tabelle in Allplan Baukonto</li> </ul>	<ul style="list-style-type: none"> <li>■ Entscheidungsfreiheit, ob und welche Nachträge, Abzüge und Gewährleistungssicherheiten in die Kostenprognose einfließen</li> </ul>
<ul style="list-style-type: none"> <li>■ Unterstützung von mehreren Dateiformaten, Anbindungen an aktuelle Textanbieter</li> </ul>	<ul style="list-style-type: none"> <li>■ Vereinfachte, büroübergreifende Zusammenarbeit und Kommunikation mit Planungspartnern und Bauherren</li> </ul>
<ul style="list-style-type: none"> <li>■ Weitergabe von Auftrags-LVs über GAEB DA 86-Schnittstelle</li> </ul>	<ul style="list-style-type: none"> <li>■ Durchgängige und effektive Kostenermittlung und AVA</li> </ul>