

On-Site Photo ist ein Präzisionsverfahren zur Ermittlung von Maßen aus digitalen Bildern.

- ▶ Herstellen des Maßbezuges durch eine oder zwei bekannte Längen
- ▶ Korrektur von Perspektiven und Objektiv-Abbildungsfehlern

On-Site Photo ermöglicht die Nutzung der Vorteile photogrammetrischer Verfahren für Jedermann.

- ▶ Bilder aller Digitalkameras und Scanner
- ▶ Vermessen mehrerer Bildebenen in einem Projekt
- ▶ Bildpunktgenaues Arbeiten mit Anzeige der Messgenauigkeit

On-Site Photo ist ein universelles Werkzeug für Planer, Gutachter, Bauleiter und Handwerker.

On-Site Photo erzeugt fertig gelay-outete Auswertungen zu Längen, Umfängen, Flächen und Volumen, die bei Bedarf zu MS-Excel exportiert werden.

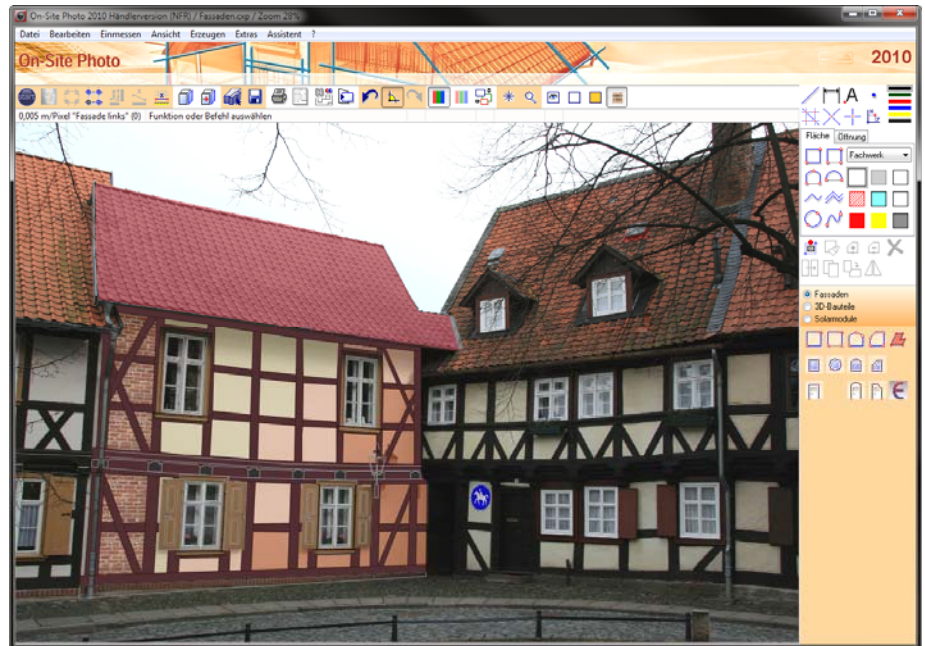
Für den CAD-Export steht eine leistungsfähige 2D und 3D Allplan Schnittstelle zur Verfügung. Zusätzlich bietet **On-Site Photo** eine AutoCAD-Schnittstelle und das DXF Format. Im Vertrieb der Firma Glaser enthält **On-Site Photo** eine exklusive -isb cad- Schnittstelle.

On-Site Photo entzerrt Bilder oder Bildausschnitte und speichert diese mit wählbaren Auflösungen ab.

On-Site Photo montiert entzerrte Bilder zu hochauflösenden Panoramen.

On-Site Photo bietet komfortable 2D und 3D Zeichenfunktionen zur Erstellung von:

- ▶ Darstellung von Ansichtszeichnungen und Kartierungen von Schäden
- ▶ Berechnungen der Hüllfläche von Gebäuden mit Direktschnittstelle zum *Energieberater Professional* der Firma Hottgenroth
- ▶ 3D Bauteile zur grafischen Mengenermittlung auf gescannten Plänen
- ▶ Planung und Visualisierung von Solarmodulen mit umfangreicher Modulbibliothek und Direktschnittstelle zu PVscout der Firma Hottgenroth



On-Site Photo 2010

On-Site Photo bietet umfangreiche Bildgestaltungsfunktionen für Farben und Texturen.



Beispiel 3D Darstellung

Farben werden vollflächig und bei Bedarf transparent auf Bildbereiche gelegt. Transparente Farben berücksichtigen im Bild vorhandene Strukturen und Beleuchtungen. Dadurch ergeben sich hochwertige optische Darstellungen in der Farbgestaltung.



Beispiel Solarmodule

Farben werden aus dem Brillux-Farbkatalog (enthält RAL Classic) oder den Windows Farben ausgewählt.

Texturen aus der Texturbibliothek werden im Bild in der Perspektive in der richtigen Größe dargestellt. Zusätzlich lassen sich beliebige Bilder als Poster in das Bild einfügen.



Ansicht mit Farben und Texturen

Wir bieten kostenfreie und unverbindliche Webpräsentationen an. Bei Interesse senden Sie eine E-Mail an: webinar@on-site-photo.de

Systemanforderungen

- ▶ Windows XP/Vista/7
- ▶ Prozessor ab 1 GHz,
- ▶ Hauptspeicher ab 512 MB RAM,
- ▶ mindestens 1024x768 Bildpunkte,
- ▶ mindestens 16 bit Farbtiefe,
- ▶ 400 MB freie Festplattenkapazität,
- ▶ CD-ROM für die Installation