



CINEMA 4D PRIME R12



© Michael Marcondes - www.marcondes.tv



© K-3D Graphic / Dietmar Kumpf - www.k-3d.de



© Jamie Martin - www.jamiemartindesign.co.uk

Der ideale Einstieg in die professionelle 3D-Grafik

Bekannt für einfache Bedienbarkeit, hohe Geschwindigkeit und professionelle Ergebnisse ist CINEMA 4D Prime die ideale Wahl für alle Grafikdesigner, die Ihrem Toolset 3D hinzufügen möchten.

Das Interface von CINEMA 4D ist so konzipiert, dass es Sie schnell und einfach in die Welt der 3D-Grafik einführt. So können Sie bereits nach wenigen Stunden die ersten tollen 3D-Bilder erzeugen.

Es kommt mit mächtigen Werkzeugen, mit denen Sie fantastische Bilder oder Animationen für jedes Anwendungsgebiet kreieren können.

Vielleicht hat CINEMA 4D Prime bereits alle Features, die Sie je brauchen. Wenn Sie jedoch einmal mehr Leistung benötigen sollten, ist es gut zu wissen, dass Sie jederzeit auf eines der größeren Pakete upgraden können.

- Einfache Bedienbarkeit
- Unterstützt viele Dateiformate
- Leistungsstarke Werkzeuge für Modelling und Animation
- Hochwertige Beleuchtungs- und Rendering-Tools



3D FOR THE REAL WORLD



© K-3D Graphic / Dietmar Kumpf - www.k-3d.de

Workflow

Profis wie auch Einsteiger wissen den durchdachten Workflow zu schätzen, der CINEMA 4D zur am einfachsten zu bedienenden 3D-Profisoftware macht. Mit dem vollständig modifizierbaren Interface von CINEMA 4D haben Sie alle benötigten Tools stets in einfacher Reichweite.

Für bestimmte Aufgaben werden passende Layouts bereits mitgeliefert und sind per Menübefehl umschaltbar – der fortgeschrittene Anwender wird darüberhinaus von der Möglichkeit Gebrauch machen, sich eigene Layouts anzulegen, in die er Befehle, die spezifisch für ihn wichtig sind, einbaut. Auch eigene Layouts sind per Mausklick erreichbar und Tastaturkürzel können Sie nach Ihren eigenen Vorlieben einrichten.

Modellierung

Der erste Schritt eines 3D-Projektes ist die Modellierung der benötigten Objekte. In CINEMA 4D sind die Grundobjekte zunächst parametrisch, dadurch können Sie Einstellungen wie Größe, Rundungen oder ähnliches jederzeit editieren.

Als Basis für Extrusionen, Rotationen, Lofts oder Sweeps können Sie parametrische oder handgezeichnete Splines nutzen, die dynamisch und in Echtzeit bearbeitbar und animierbar sind.

Für UVs bietet Ihnen CINEMA 4D etliche Werkzeuge, die sicher stellen, dass Ihre Modelle und Materialien einwandfrei zur Geltung kommen.

Texturierung

Ein leistungsstarkes Materialsystem ist der Schlüssel zur Erstellung realistisch aussehender Bilder. CINEMA 4D bietet Ihnen die Kontrolle über alle Oberflächeneigenschaften Ihres Modells.

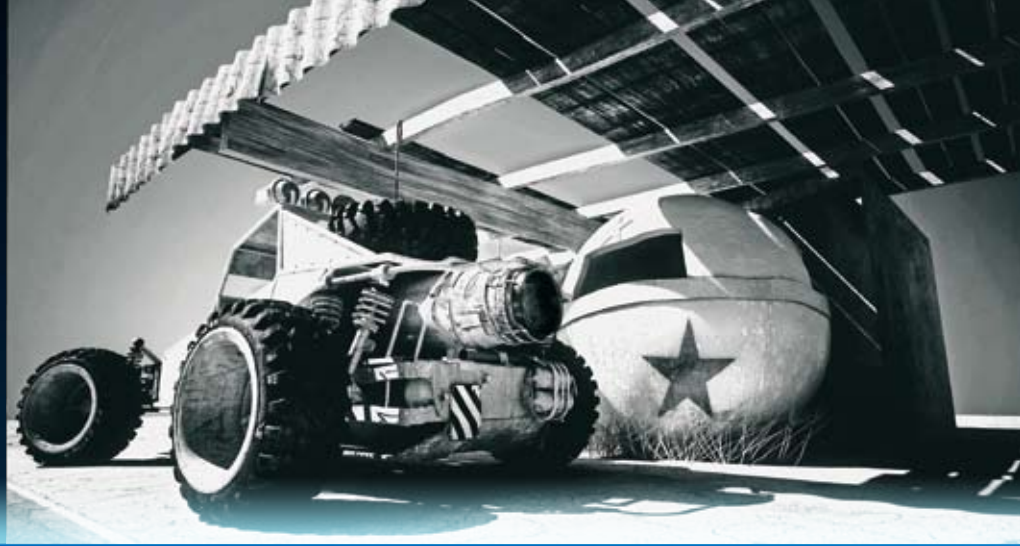
Sie können aber nicht nur fertige Bilder oder Filme als Texturen verwenden – CINEMA 4D bietet eine komplette 3D-Painting-Umgebung mit voller Unterstützung von Filtern und Stifttabletts.



© K-3D Graphic / Dietmar Kumpf - www.k-3d.de



©Florian Renner - www.monobots.de



© www.transluszent.de

Animation

Bringen Sie Ihre Szenen mit CINEMA 4D in die vierte Dimension. Praktisch jeder Objekt-, Material- oder Tag-Parameter kann mit einem Mausklick animiert werden. In der Zeitleiste können Sie alle Keyframes komfortabel in Spuren bearbeiten. Mit Ebenen zur Kontrolle und Organisation der Sichtbarkeit von Spuren, Objekten oder Schlüsselbildern behalten Sie stets den vollen Überblick.

Noch größere Kontrolle, z.B. für das Animieren von Beschleunigungen, geben Ihnen die Funktionskurven. Und non-lineare Animation macht es einfach, verschiedene Bewegungen zu überlagern und hunderte von Keyframes in komplexen Hierarchien zu verwalten.

Um Ton mit Bildern zu synchronisieren, können Sie diesen als Wellenform direkt in der Zeitleiste anzeigen. Beim Bewegen des Timesliders hören Sie den Ton passend zum Bild. Und zu guter Letzt bietet Ihnen CINEMA 4D sogar ein leicht zu bedienendes Partikelsystem, bei dem jedes Objekt (sogar Lichtquellen) als Partikel benutzt werden kann.

Mit den starken Animationstools von CINEMA 4D bringen Sie Dinge in Bewegung.

Beleuchtung und Rendering

CINEMA 4D bietet Ihnen alles, was Sie brauchen, um die Konkurrenz im Dunkeln stehen zu lassen. Verschiedene Licht- und Schattentypen bilden die Basis für ein leistungsstarkes Beleuchtungssystem und eine riesige Anzahl an einstellbaren Parametern wie Farbe, Helligkeit, Abnahme und vieles mehr. Flächenlichtern können Sie sogar jede beliebige Form zuweisen, um Ihre Szene optimal zu beleuchten.

CINEMA 4D unterstützt moderne Multicore-Prozessoren und Mehrprozessor-Systeme ebenso wie Hyperthreading und 64-Bit Betriebssysteme und holt so sämtliche Leistung aus der Hardware heraus, um Ihre Renderings in kürzester Zeit fertigzustellen.

Nutzen Sie CINEMA 4Ds Multipass-Renderer, um die ultimative Kontrolle zu haben. Rendern Sie Farben, Schatten, Reflektionen und vieles andere einfach in separate Ebenen, um sie anschließend dank direktem Export zu Photoshop, After Effects, Final Cut Pro, Combustion, Shake, Fusion oder Motion weiterzubearbeiten. CINEMA 4D unterstützt außerdem 16- und 32-Bit Farbtiefe in den Formaten DPX, HDRI- und OpenEXR.



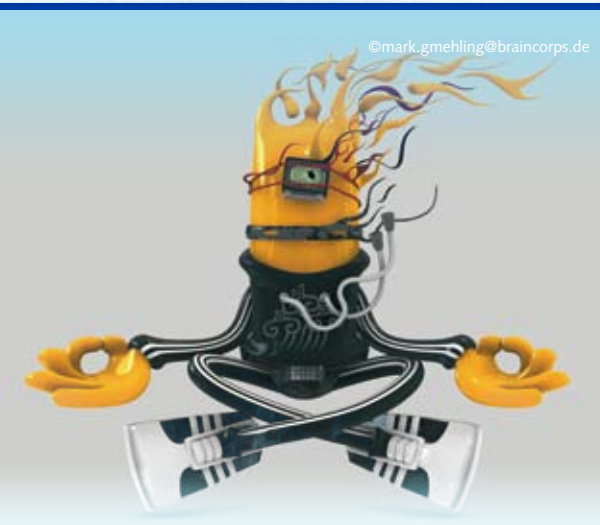
© Benedict Campbell - www.benedict1.com



©Christian Elvezio Ploj • www.earthcontrol.de



© Meng-Hsun Wu



©mark.gmehling@braincorps.de



MAXON Computer • www.maxon.de
Germany • USA • UK • Japan • France

© www.dermattin.com

Neue Funktionen in Release 12

CINEMA 4D Prime R12 bietet zahlreiche Neuheiten für Profis und Einsteiger. Mit neuen Funktionen wie z.B. Linear Workflow oder dem Kamera-Deformer sowie vielen Features, die es vorher nur in größeren Versionen gab – beispielsweise Ambient Occlusion oder die Character Tools – bietet CINEMA 4D Prime jetzt noch mehr Leistung als sein Vorgänger. Die nachfolgende Liste bietet eine Übersicht:

- Linear Workflow – Ein-Klick-Lösung für bessere Bilder
- Unterstützung von Farbprofilen
- Erweiterter Bild-Manager – mit Histogramm und Vollbildmodus
- Photometrische Lichtparameter
- Render-Manager – leistungsstarke Verwaltung von Render-Jobs
- Ambient Occlusion
- 9 neue, leistungsfähige Deformer
- Integration der Programmiersprache Python
- Echte Maßeinheiten
- Schnellere OpenGL-Darstellung
- Neue Dynamische IK
- Doppelte Genauigkeit – für präzises Arbeiten
- Und noch vieles mehr ...

Brauchen Sie mehr Leistung?

CINEMA 4D Prime ist der ideale Einstieg in professionelle 3D-Grafik. MAXON bietet jedoch noch leistungsstärkere Pakete mit angepassten Funktionen an:

- CINEMA 4D Broadcast – Das 3D Motiongraphics-Kraftpaket
- CINEMA 4D Visualize – Die professionelle Lösung für Architekten und Designer
- CINEMA 4D Studio – Alles was Sie für High-End 3D benötigen

MAXON, CINEMA 4D und BodyPaint 3D sind eingetragene Warenzeichen oder Marken der MAXON Computer GmbH in Deutschland und/oder anderen Ländern. MAXON behält sich das Recht vor, ohne Ankündigung jederzeit Veränderungen an Produkt und Konfigurationen vorzunehmen und übernimmt keine Haftung für eventuelle Druckfehler in diesem Dokument. © 2010 MAXON Computer GmbH. Alle Rechte vorbehalten.